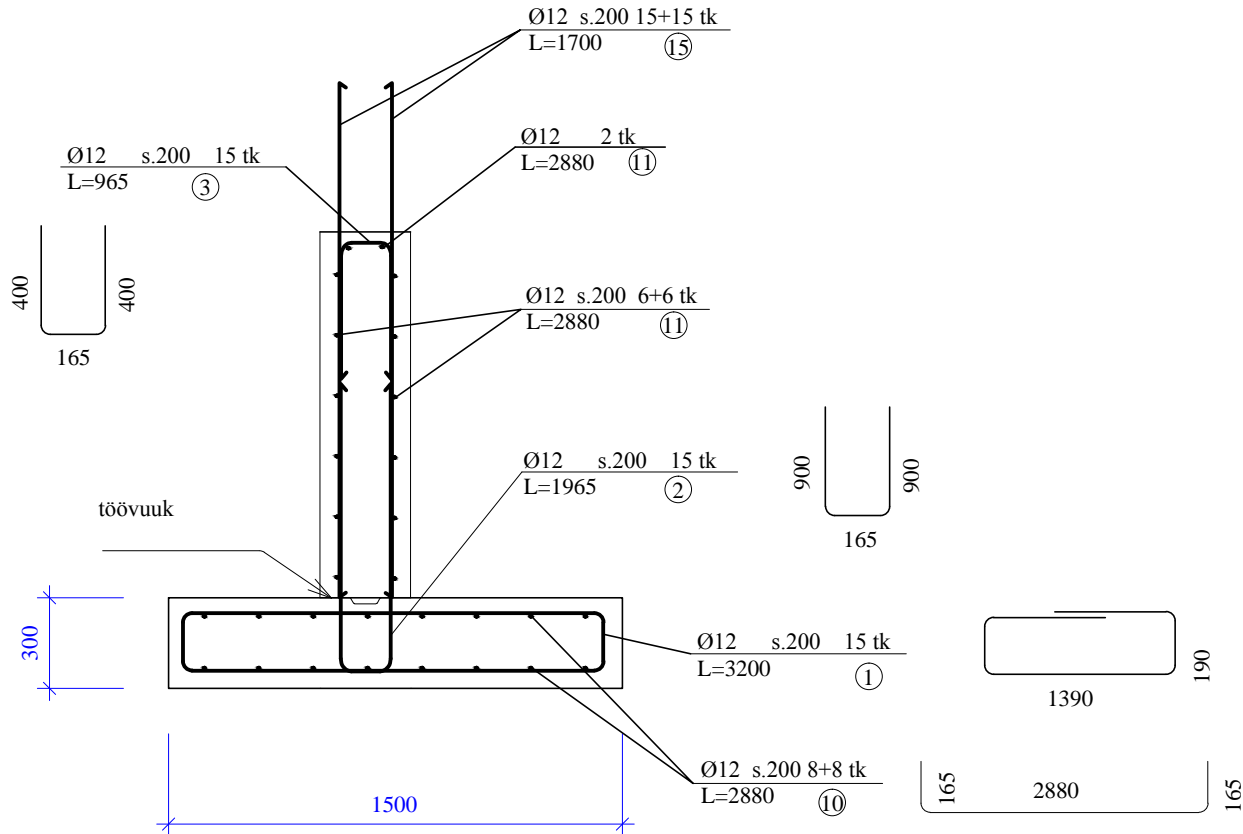
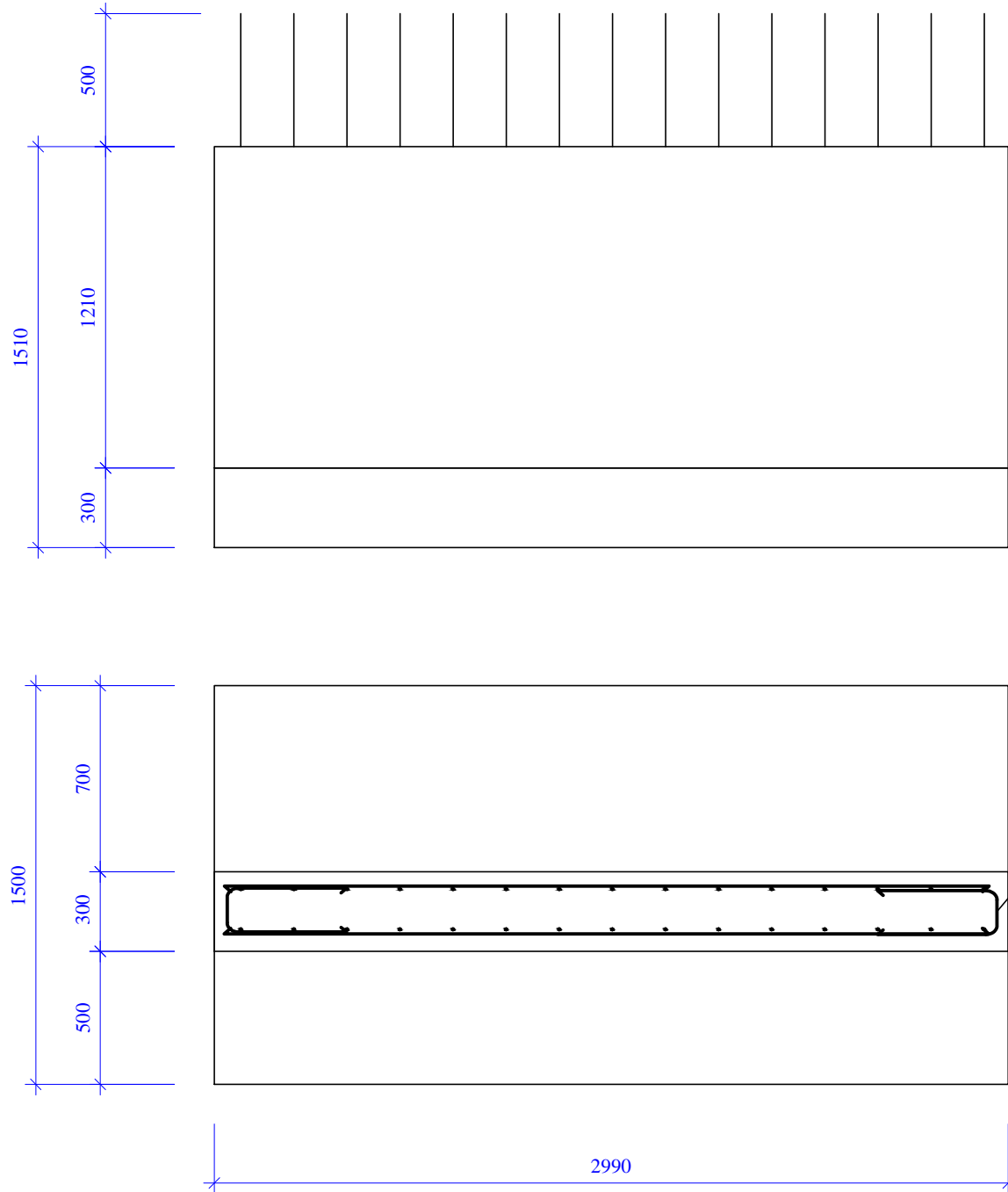


E6
sarrused ühe elemendi kohta

NIMETUS	D	ARV	PIKKUS	KOKKU	lm	KAAL	KOKKU	
	mm	tk	m	m		kg	kg	
pos.1	12	15	3,30	49,50	0,89	44		
pos.2	12	15	1,97	29,48	0,89	26		
pos.3	12	27	0,97	26,06	0,89	23		
pos.10	12	16	3,21	51,36	0,89	46		
pos.11	12	14	2,88	40,32	0,89	36		
pos.15	12	30	1,70	51,00	0,89	45		
						220	kg	
				k=	1,15	254		



ELEMENT E6
betoon C35/45 2,43 m³
sarrusteras B500B 255 kg
kaal 5,83 T

- MÄRKUSED:
- 1.Elementide arv 2 tk
 - 2.Betoon C35/45 XC4/XS3/XF4 külmakindlus KK4
 - 3.Sarruste betoonkaitsekiht 55 mm

Tellija Peaprojekteerija KUUSALU VALLAVALITSUS	Dokumentatsioon Asukoht SALMISTU SADAMA ETAPP 1	Tunnus Staadium SAL2019 PP EHITUSPROJEKT PÕHIPROJEKT
AAVO JA RIINA RAIG PROJEKT OÜ	SALMISTU KÜLA, KUUSALU VALD, HARJU MAAKOND	
Koostaja AAVO JA RIINA RAIG PROJEKT OÜ Ränduri 40 Tallinn 10921 aavo.raig.arp@gmail.com	Dokumentatsiooni osa ja grupp VEETRANSPODIRAJATISED RAUDBETOONKONSTRUKTISOONID	Tähis Muudatus TVR-7-13 Kuupäev (a-k-p) 2019-11-11
Projekteerija OLEV OKAS Dipl ehitusinsener Vastutav täitja AAVO RAIG Dipl ehitusinsener (112894) sadamaehitus	Dokument sisaldab ELEMENT E6 PROJEKTEERITUD KÕRGUSED (+) JA SÜGAVUSED (-) BK77	MÕÖDUD MM KOORDINAATSÜST L-EST97 KÕRGUSSÜSTEEM BK77 0.00 BK77= 0.23 EH2000 M1:25